

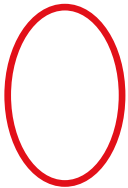


Dessiner une abeille

voici une fiche étape par étape pour dessiner une abeille

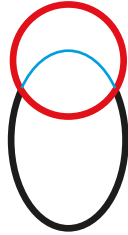
A chaque étape, les nouveaux tracés sont en rouge.

En bleu ce sont les traits à effacer.



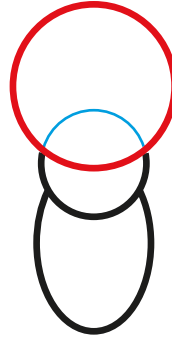
1

On trace un ovale.
Il représente l'abdomen
de l'abeille.



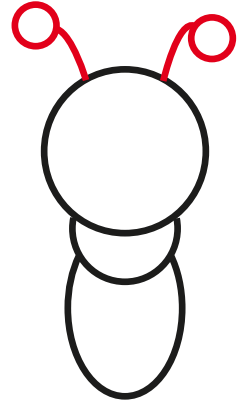
2

On ajoute un rond pour le thorax
de l'abeille. Le rond a à peu près
la même largeur que l'ovale.



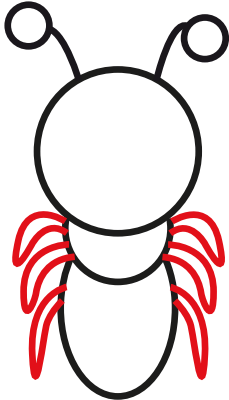
3

On trace maintenant
un gros rond qui représente
la tête



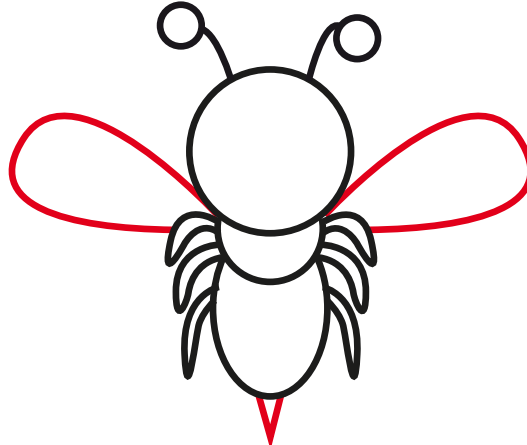
4

On ajoute les antennes :
2 petits ronds reliés à la tête
par un trait un peu courbé.



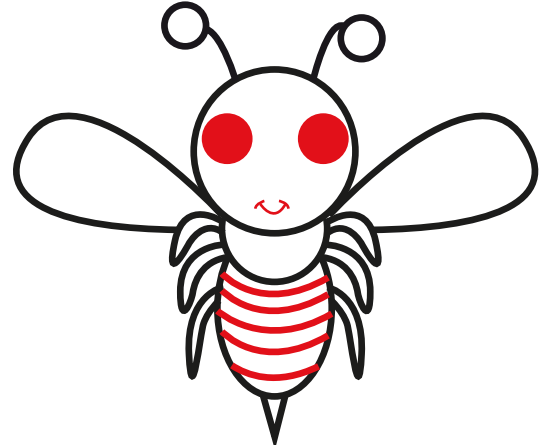
5

On ajoute les pattes.
L'abeille a trois paires de pattes.
2 partent du thorax (le rond)
1 part de l'abdomen (l'ovale)



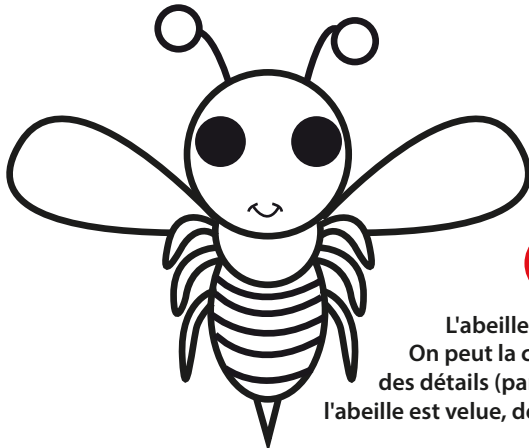
6

On ajoute maintenant les ailes qui partent
depuis les pattes les plus en haut.
On ajoute aussi un triangle pour le dard.



7

On termine par tous les détails : les yeux, la bouche,
les rayures uniquement sur l'abdomen.



OK

L'abeille est terminée.
On peut la colorier et ajouter
des détails (par exemple des poils,
l'abeille est velue, des nervures sur les ailes...)

